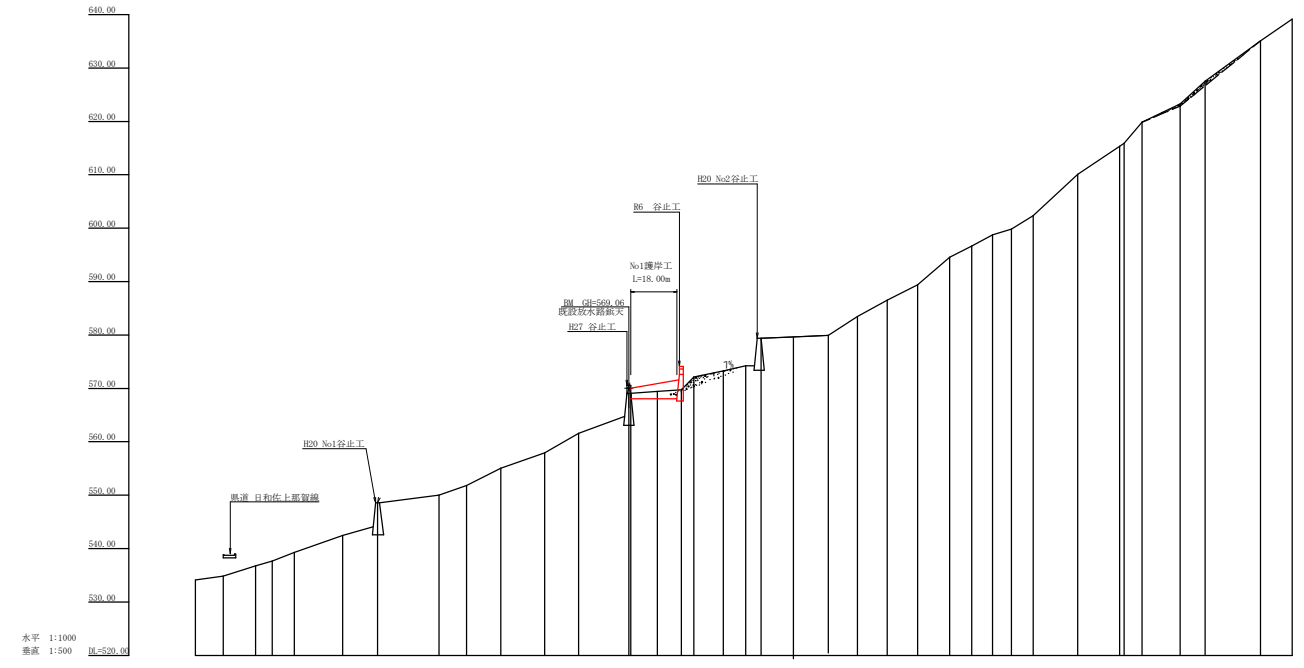


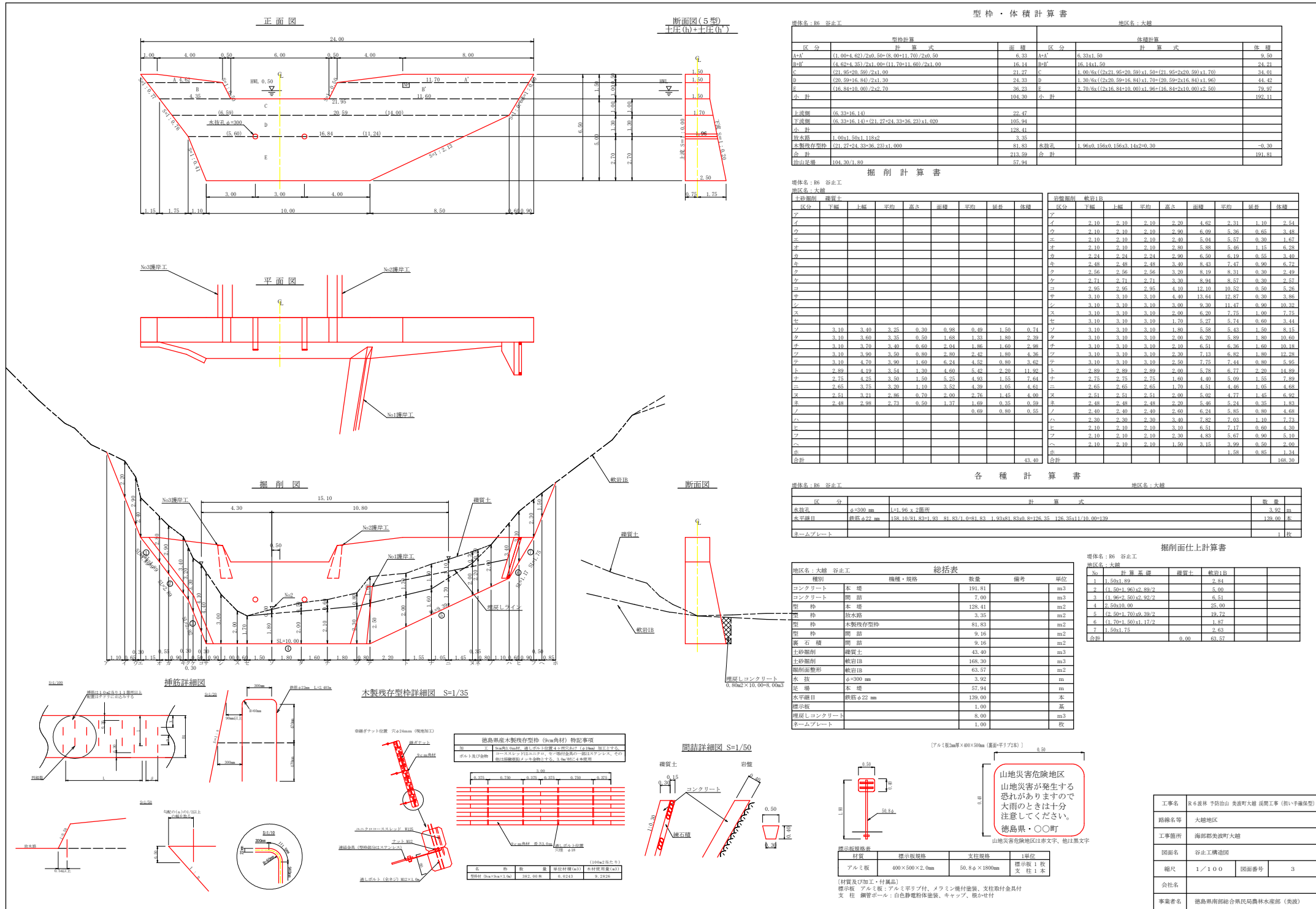
記号	
標高状況	
境界状況	
崖	
溝	
樹木	
樹木<10mの移動範囲	
土砂の堆積状況	
崖崩れの懸念状況	
植生	
植生(樹)	
田	
畑	
畑・牧草地	
草場	
広葉樹林	
針葉樹林	
雑草	
雑木林	
空地	
道路	
溝	
水路	
橋	
トンネル	
工事種別	
掘削工	
埋設工	
基礎工	
土工	
舗装工	
排水工	
植樹工	
撤去工	
その他	

工事名	R6森林平野崩山 美波町大越 河原工事 (組・手確保型)		
路線名等	大越地区		
工事箇所	海部郡美波町大越		
図面名	平面図		
縮尺	1/500	図面番号	1
会社名			
事業者名	徳島県南部総合県民局農林水産部 (美波)		



測点	NO	水平距離	追加水平距離	垂直距離	追加垂直距離	床勾配	構造物高	床掘深	計面高
	0	0.00	0.00	-531.14	-531.14				
	1	10.40	10.40	-533.82	-533.82				
	2	22.50	22.50	-536.70	-536.70				
	3	35.00	35.00	-539.68	-539.68				
	4	47.00	47.00	-542.74	-542.74				
	5	59.00	59.00	-545.88	-545.88				
	6	71.00	71.00	-549.10	-549.10		-6.00		-548.60
	7	83.00	83.00	-552.40	-552.40	21.1%			
	8	95.00	95.00	-555.78	-555.78				
	9	107.00	107.00	-559.24	-559.24				
	10	119.00	119.00	-562.78	-562.78				
	11	131.00	131.00	-566.39	-566.39				
	12	143.00	143.00	-569.97	-569.97				
	13	155.00	155.00	-573.62	-573.62				
	14	167.00	167.00	-577.34	-577.34				
	15	179.00	179.00	-581.13	-581.13				
	16	191.00	191.00	-584.99	-584.99				
	17	203.00	203.00	-588.92	-588.92				
	18	215.00	215.00	-592.92	-592.92				
	19	227.00	227.00	-596.99	-596.99				
	20	239.00	239.00	-601.13	-601.13				
	21	251.00	251.00	-605.34	-605.34				
	22	263.00	263.00	-609.61	-609.61				
	23	275.00	275.00	-613.95	-613.95				

工事名	R6 渡林 平防治山 美波町大越 堤防工事 (組い手編保型)		
路線名等	大越地区		
工事箇所	海部郡美波町大越		
図面名	河床縦断面図		
縮尺	1/500, 1/1000	図面番号	2
会社名			
事業者名	徳島県南部総合県民局産業交流部<美波>		



型枠・体積計算書

母体名: R6 谷止工 地区名: 大越

区分	計算式	面積	区分	計算式	体積
A+A'	(1.00+4.62)/2x0.50+(8.00+11.70)/2x0.50	6.33	A+A'	6.33x1.50	9.50
B+B'	(4.62+3.57)/2x1.00+(11.70+11.60)/2x1.00	16.14	B+B'	16.14x1.50	24.21
C	(91.95+20.59)/2x1.00	21.27	C	1.00/6x((2x21.95+20.59)x1.50+(1.95+2x20.59)x1.70)	34.01
D	(20.59+16.84)/2x1.00	24.33	D	1.30/6x((2x20.59+16.84)x1.70+(5.09+2x16.84)x1.90)	44.45
E	(16.84+10.00)/2x2.70	36.23	E	2.70/6x((2x16.84+10.00)x0.96+(16.84+2x10.00)x2.50)	79.97
小計		104.30	小計		192.11
上底側	(6.33+16.14)	22.47			
下底側	(6.33+16.14)+(21.97+24.33+36.23)x1.020	105.94			
小計		128.41			
放水路	1.00x1.50x1.18x2	3.35			
木製残存型枠	(21.27+24.33+36.23)x1.000	81.83	木根孔	1.96x0.156x0.156x3.14x2x0.30	-0.30
合計		213.59	合計		191.81
掘山段場	104.30/1.80	57.94			

掘削計算書

母体名: R6 谷止工 地区名: 大越

区分	下幅	上幅	平均	高さ	面積	平均	延長	体積
ア	2.10	2.10	2.10	4.62	2.31	1.10	2.54	
イ	2.10	2.10	2.10	3.96	6.09	5.36	0.65	3.48
ロ	2.10	2.10	2.10	5.04	5.57	0.30	1.67	
ハ	2.10	2.10	2.10	2.80	5.88	5.46	1.15	6.28
ニ	2.24	2.24	2.24	6.50	6.19	0.55	3.40	
ヒ	2.48	2.48	2.48	8.43	7.47	0.90	6.72	
フ	2.56	2.56	2.56	8.19	8.31	0.30	2.49	
ク	2.71	2.71	2.71	3.30	8.94	8.57	0.30	2.57
コ	2.95	2.95	2.95	4.10	12.10	10.52	0.50	5.26
サ	3.10	3.10	3.10	4.40	13.64	12.87	0.30	3.85
シ	3.10	3.10	3.10	3.00	9.30	11.47	0.90	10.32
ス	3.10	3.10	3.10	2.00	6.20	7.75	1.00	7.75
セ	3.10	3.10	3.10	1.70	5.27	5.74	0.60	3.41
ソ	3.10	3.10	3.10	1.30	4.00	5.58	5.43	8.14
ゾ	3.10	3.10	3.10	2.00	6.20	5.89	1.80	10.60
チ	3.10	3.10	3.10	2.10	6.51	6.36	1.60	10.18
リ	3.10	3.10	3.10	2.30	7.13	6.82	1.80	12.28
レ	3.10	3.10	3.10	2.50	7.75	7.44	0.50	5.95
ル	2.89	2.89	2.89	2.90	5.78	6.77	2.20	14.80
ロ	2.75	2.75	2.75	1.40	4.40	5.09	1.55	7.99
ハ	2.65	2.65	2.65	1.70	4.51	4.46	1.05	4.88
ニ	2.51	2.51	2.51	2.00	5.00	4.77	1.45	6.92
ヒ	2.48	2.48	2.48	2.20	5.46	5.24	0.35	1.83
フ	2.40	2.40	2.40	2.60	6.24	5.85	0.30	4.68
ク	2.30	2.30	2.30	3.40	7.82	7.03	1.10	7.73
ケ	2.10	2.10	2.10	3.10	6.51	7.17	0.60	4.30
コ	2.10	2.10	2.10	2.30	4.83	5.67	0.90	5.10
サ	2.10	2.10	2.10	1.50	3.15	3.99	0.50	2.00
シ						1.58	0.85	1.34
合計					43.40			168.30

各種計算書

母体名: R6 谷止工 地区名: 大越

区分	計算式	数量
水根孔	φ=300mm	1=1.96 x 2箇所
水平継目	鉄筋φ22mm	158.10/81.83x1.95 81.85/7.0x1.83 1.93x31.83x0.8=126.35 126.85x1/10.00=12.69
ネームプレート		1枚

掘削面仕上計算書

母体名: R6 谷止工 地区名: 大越

No	計算基礎	掘削上	軟岩区
1	1.50x1.89		2.84
2	(1.50+1.96)x2.89/2		5.00
3	(1.96+2.50)x2.89/2		6.51
4	2.50x10.00		25.00
5	(2.50+1.70)x9.39/2		19.72
6	(1.70+1.50)x4.17/2		4.97
7	1.50x1.75		2.63
合計		0.00	63.57

総括表

母体名: 大越 谷止工 地区名: 大越

種類	機種・規格	数量	備考	単位
コンクリート	本 場	191.81		m <sup>3</sup>
コンクリート	閉 詰	7.00		m <sup>3</sup>
型 枠	木 場	128.41		m <sup>2</sup>
型 枠	放水路	3.35		m <sup>2</sup>
型 枠	木製残存型枠	81.83		m <sup>2</sup>
型 枠	閉 詰	9.16		m <sup>2</sup>
裏 石 積	閉 詰	9.16		m <sup>2</sup>
土砂掘削	埋管土	43.40		m <sup>3</sup>
土砂掘削	軟岩区	168.30		m <sup>3</sup>
掘削面整形	軟岩区	63.57		m <sup>2</sup>
木 柱	φ=300mm	3.92		m
木 地	本 場	57.94		m
水平継目	鉄筋φ22mm	139.00		本
標示板		1.00		基
埋戻しコンクリート		8.00		m <sup>3</sup>
ネームプレート		1.00		枚

(7mm鉄2mm×400×400(高さ=平板2枚)) 8.50

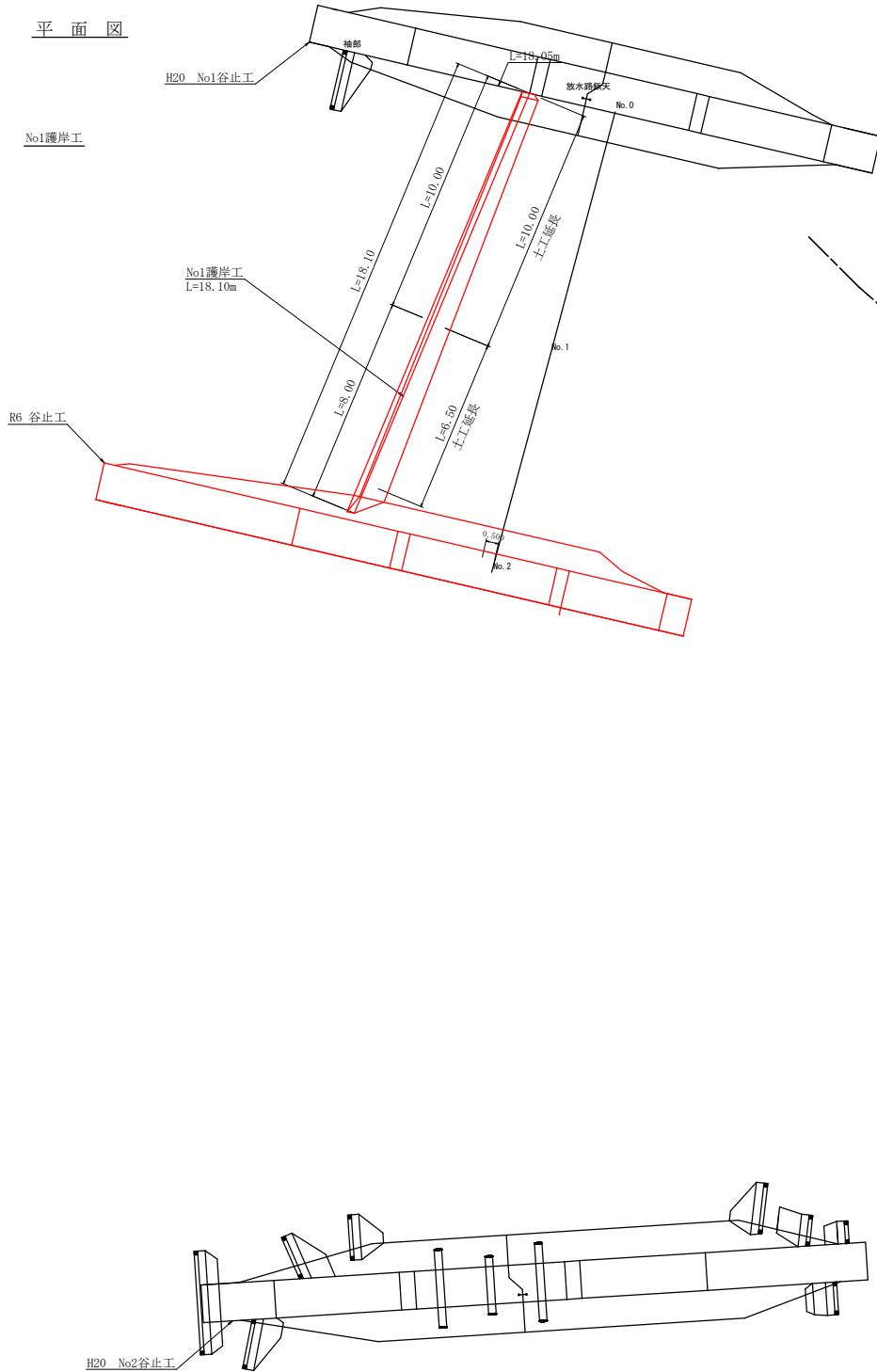
山地災害危険地区  
山地災害が発生する  
恐れがありますので  
大雨のときは十分  
注意してください。  
徳島県・○○町  
山地災害危険地区は赤字文字、他は黒文字

材料	標準規格	支柱規格	1単位
アルミ板	400×500×2.0mm	50.8φ×1800mm	標示板1枚 支柱1本

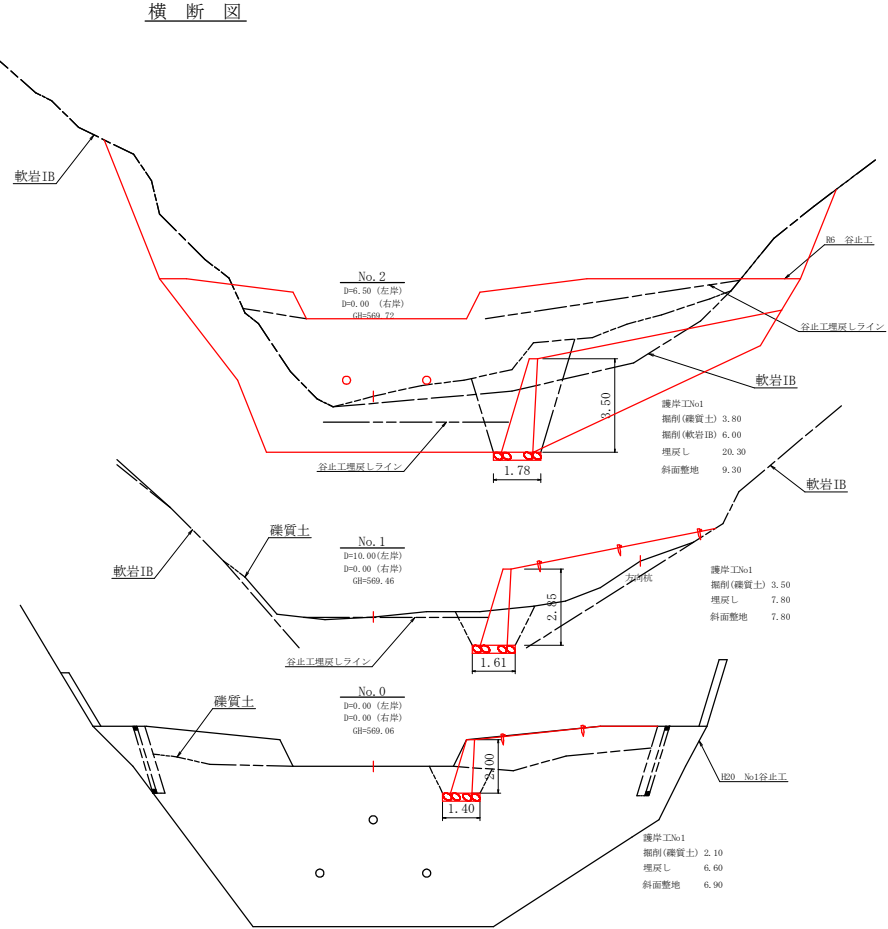
(材質及び加工・付属品)  
標示板 アルミ板: アルミ厚板付、メラミン被覆塗装、支柱付金具付  
支 柱 鋳管ポール: 白色粉体粉体塗装、キャップ、根かぎ付

工事名	R6鉄柵予防治山 美波町大越 掘削工事 (掘削手続型)
路線名等	大越地区
工事箇所	海部郡美波町大越
図面名	谷止工構造図
縮尺	1/100
図面番号	3
会社名	
事業者名	徳島県南部総合農林局農林水産部 (奥設)

平面図



横断図



護岸工掘削計算表

護岸工NO	区分	距離	断面種	平均断面積	体積
1	No0	0.00	2.10	0.00	0.00
1	No1	10.00	3.50	2.80	28.00
1	No2	6.50	3.80	3.65	23.73
1				0.00	0.00
計					51.73

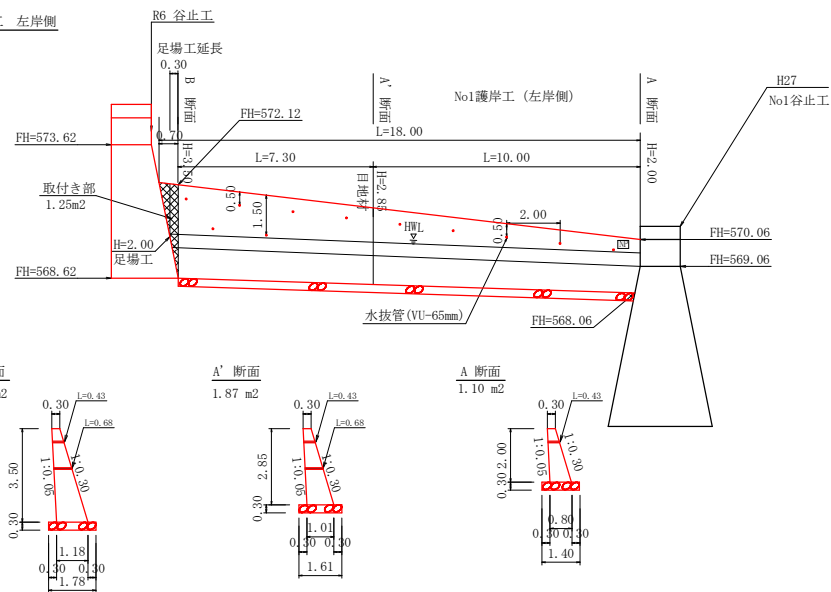
護岸工NO	区分	距離	埋戻し		
			断面種	平均断面積	体積
1	No0	0.00	0.00	0.00	0.00
1	No1	10.00	0.00	0.00	0.00
1	No2	6.50	6.00	3.00	19.50
1				0.00	0.00
計					19.50

護岸工NO	区分	距離	埋戻し		
			断面種	平均断面積	体積
1	No0	0.00	6.60	0.00	0.00
1	No1	10.00	7.80	7.20	72.00
1	No2	6.50	20.30	14.05	91.33
1				0.00	0.00
計					163.33

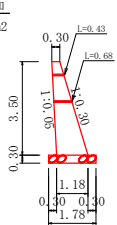
護岸工NO	区分	距離	斜面整地		
			斜長	平均斜長	面積
1	No0	0.00	0.00	0.00	0.00
1	No1	10.00	7.80	7.35	73.50
1	No2	6.50	9.30	8.55	55.58
1				0.00	0.00
計					129.08

工事名	R6 渡林 平野治山 美波町大越 河川工事 (阻い手確保型)		
路線名等	大越地区		
工事箇所	海部郡美波町大越		
図面名	護岸工横断図	図面番号	4
縮尺	1/100	図面番号	4
会社名			
事業者名	徳島県南部総合県民局 農林水産部<美波>		

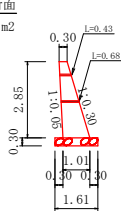
No1護岸工 左岸側



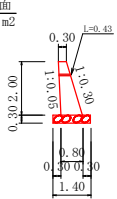
B 断面  
2.58 m<sup>2</sup>



A' 断面  
1.87 m<sup>2</sup>



A 断面  
1.10 m<sup>2</sup>

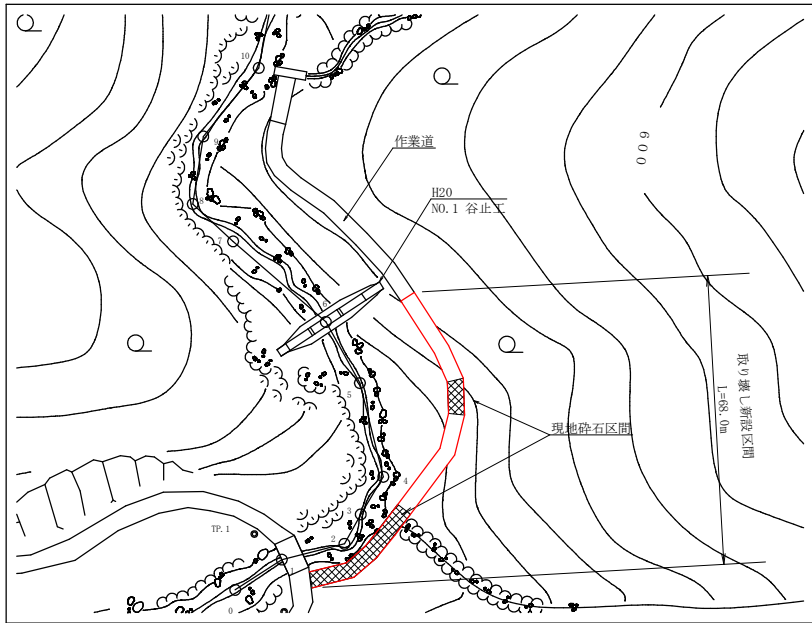


No1護岸工 (左岸側) 数量計算表

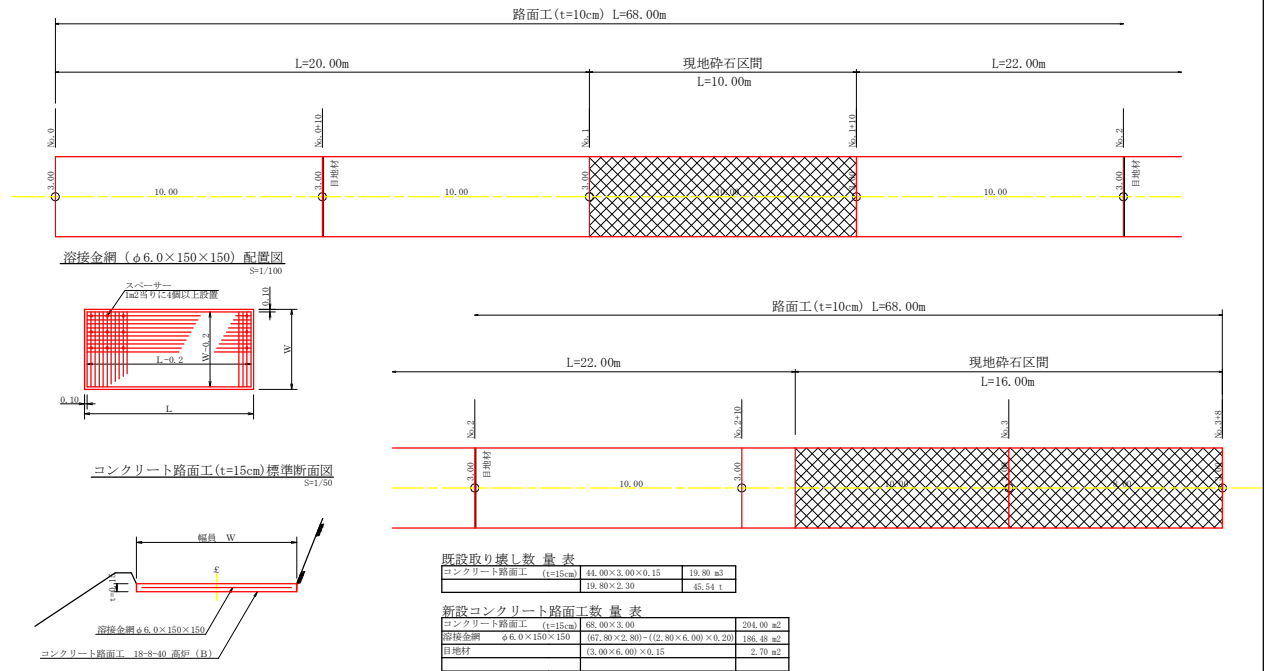
コンクリート		
	$1/2 \times (1.10 + 1.87) \times 10.00$	= 14.85 m <sup>3</sup>
	$1/2 \times (1.87 + 2.58) \times 7.30$	= 16.24 m <sup>3</sup>
	$1/2 \times (2.58 + 0.00) \times 0.70$	= 0.90 m <sup>3</sup>
		= 31.99 m <sup>3</sup>
型枠		
	$1/2 \times (2.00 + 2.85) \times 10.00$	= 24.25 m <sup>2</sup>
	$1/2 \times (2.85 + 3.50) \times 7.30$	= 23.18 m <sup>2</sup>
	$(24.25 + 23.18 + 1.25) \times 2.045$	= 99.55 m <sup>2</sup>
敷栗石・掘削面仕上		
	$1/2 \times (1.40 + 1.61) \times 10.00$	= 15.05 m <sup>2</sup>
	$1/2 \times (1.61 + 1.78) \times 7.30$	= 12.37 m <sup>2</sup>
		= 27.42 m <sup>2</sup>
足場工(単管傾斜)		
	$1/2 \times (2.00 + 2.85) \times 10.00$	= 24.25 m <sup>2</sup>
	$1/2 \times (2.85 + 3.50) \times 7.30$	= 23.18 m <sup>2</sup>
	$1/2 \times (3.50 + 2.00) \times 0.30$	= 0.83 m <sup>2</sup>
		= 48.26 m <sup>2</sup>
	$48.26 \times 1.044$	= 50.38 m <sup>2</sup>
水抜き(VU65mm)		
	$(0.43 \times 9.00) + (0.55 \times 2.00)$	= 4.97 m
目地材		
	$1.10 + 1.87 + 2.58$	= 5.55 m <sup>2</sup>
小計		
コンクリート		= 31.99 m <sup>3</sup>
型枠		= 99.55 m <sup>2</sup>
敷栗石・掘削面仕上		= 27.42 m <sup>2</sup>
足場工(単管傾斜)		= 50.38 m <sup>2</sup>
水抜き(VU65mm)		= 4.97 m
目地材		= 5.55 m <sup>2</sup>

工事名	R6 森林 平治山 美波町大越 展開工事 (組い手編保型)		
路線名等	大越地区		
工事箇所	海部郡美波町大越		
図面名	護岸工展開図		
縮尺	1/100	図面番号	5
会社名			
事業者名	徳島県南部総合農林局 農林水産部<美波>		

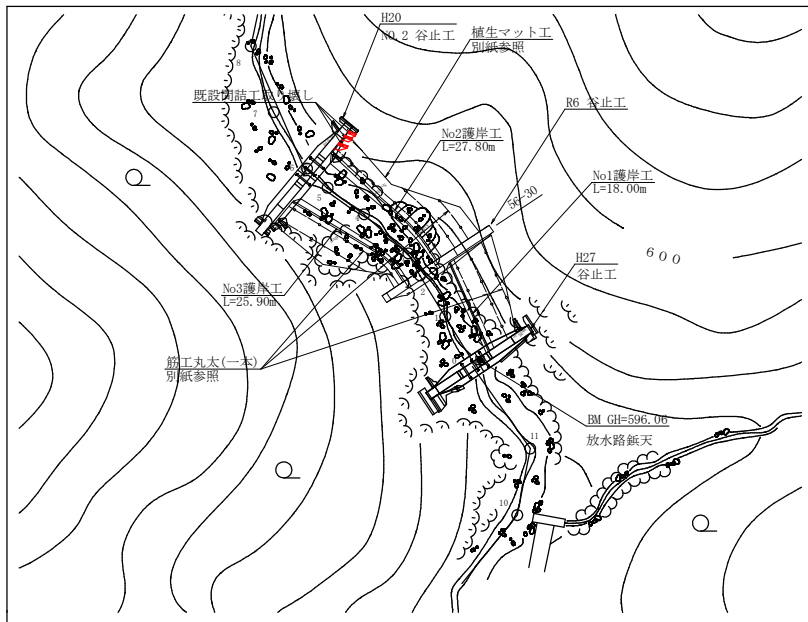
仮設路面工平面図 S=1:500



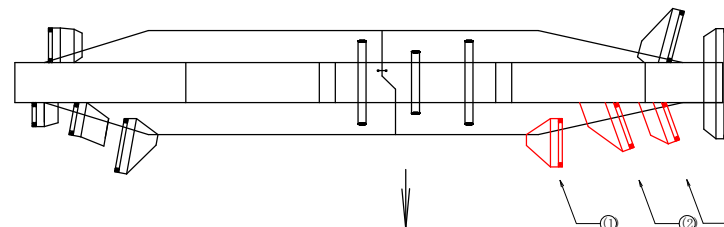
仮設路面工展開図 S=1:100



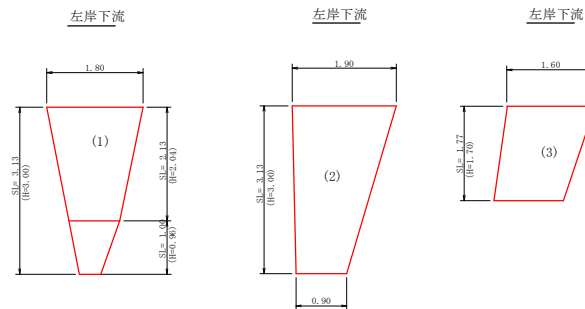
既設間詰工平面図 S=1:500



既設間詰工正面図 S=1:100



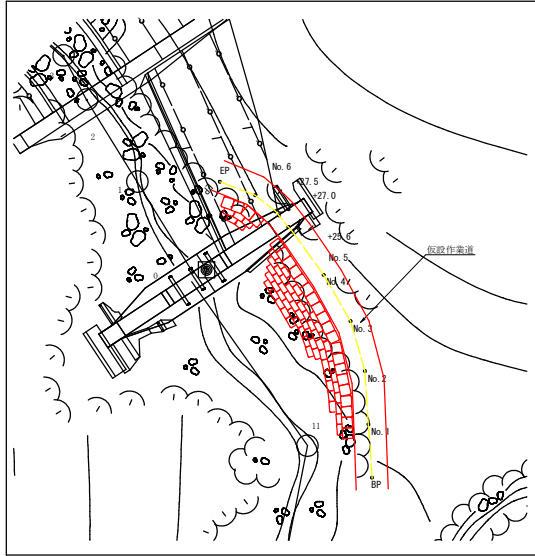
既設間詰工正面図 S=1:100



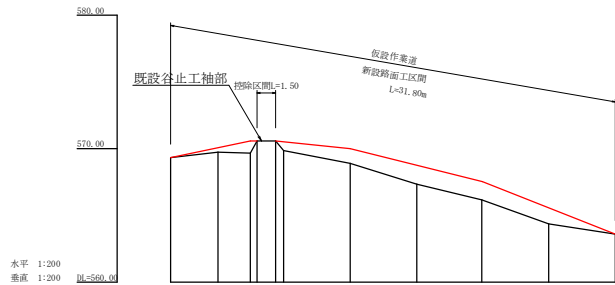
区分	数量	合計
(1)	1/2*(0.30+0.90)*0.96+1/2*(0.90+1.80)*2.04*0.30	1.00
(2)	1/2*(0.90+1.90)*3.00*0.30	1.26
(3)	1/2*(1.30+1.60)*1.70*0.30	0.74
合計		3.00m <sup>3</sup>
		6.90t

工事名	R6 渡林 平防治山 奥波町大越 河川工事 (阻い手橋保型)		
路線名等	大越地区		
工事箇所	海部郡奥波町大越		
図面名	仮設工取壊し及び新設展開図		
縮尺	図示	図面番号	6
会社名			
事業者名	徳島県南部総合県民局 農林水産部<奥波>		

仮設作業道平面図 S=1:250

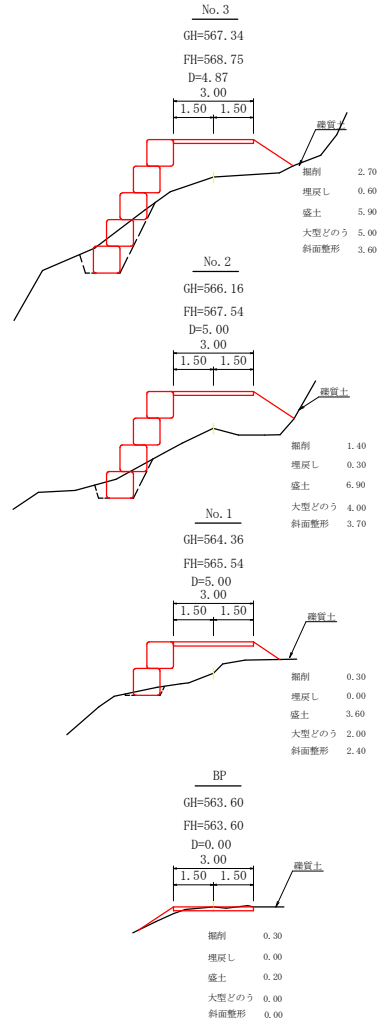


仮設作業道縦断面図 S=1:200



測点	No	EP	No. 6		No. 5		No. 4		No. 3		No. 2		No. 1		終
			距離	高	距離	高	距離	高	距離	高	距離	高	距離	高	
水平距離	m		3.54		2.14		4.87		4.87		5.00		4.87		0.00
追加水平距離	m														
垂直距離	m		-0.41		0.07		1.19		1.19		1.80		0.75		0.00
追加垂直距離	m														
計画高	m		566.00		570.00		570.00		568.15		567.15		565.15		563.00

仮設作業道横断面図 S=1:100

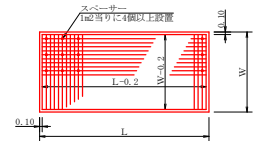


作業道掘削計算表

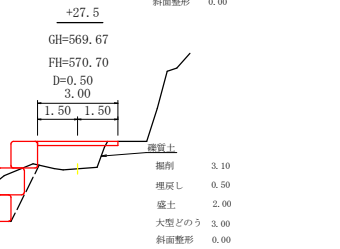
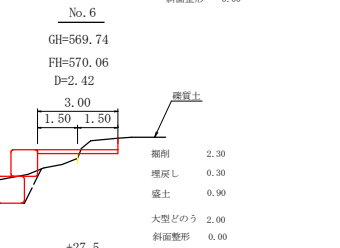
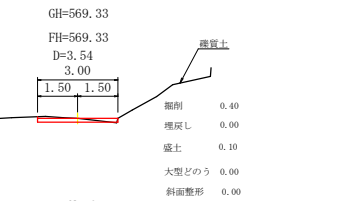
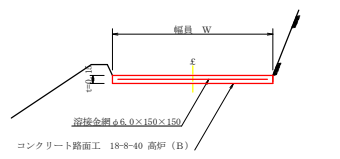
区分	距離	掘削(盛装土)			埋戻し			大型土のう			盛土			斜面整形		
		断面種	平均断面種	体積	断面種	平均断面種	体積	段数	平均断面種	体積	断面種	平均断面種	体積	断面種	平均断面種	体積
BP	0.00	0.00	0.00	0.00	0.00	0.00	0.00	0.00	0.00	0.00	0.00	0.00	0.00	0.00	0.00	0.00
No.1	5.00	0.30	0.30	1.50	0.00	0.00	0.00	2.00	1.00	5.00	0.20	1.90	9.50	0.00	1.20	6.00
No.2	5.00	1.40	0.85	4.25	0.30	0.15	0.75	4.00	3.00	15.00	6.90	5.25	26.25	3.70	3.05	15.25
No.3	4.87	2.70	2.05	9.98	0.60	0.45	2.19	5.00	4.50	22.00	5.90	6.40	31.17	3.60	3.65	17.78
No.4	5.00	6.60	4.65	23.25	1.60	1.10	5.50	9.00	7.00	35.00	4.80	5.35	26.75	0.00	1.80	9.00
No.5	4.98	7.10	6.85	34.11	2.00	1.80	8.90	9.00	9.00	45.00	2.90	3.85	19.17	0.00	0.00	0.00
+25.6	0.60	0.00	3.55	2.13	0.00	1.00	0.60	0.00	4.50	3.00	0.00	1.45	0.87	0.00	0.00	0.00
+25.47	0.00	0.00	0.00	0.00	0.00	0.00	0.00	0.00	0.00	0.00	0.00	0.00	0.00	0.00	0.00	0.00
+27.0	1.40	0.00	0.00	0.00	0.00	0.00	0.00	0.00	0.00	0.00	0.00	0.00	0.00	0.00	0.00	0.00
+27.0	0.00	0.00	0.00	0.00	0.00	0.00	0.00	0.00	0.00	0.00	0.00	0.00	0.00	0.00	0.00	0.00
+27.5	0.50	3.10	1.55	0.78	0.50	0.25	0.13	3.00	1.50	1.00	2.00	1.00	0.50	0.00	0.00	0.00
No.6	2.42	2.30	2.70	6.53	0.30	0.40	0.97	2.00	2.50	7.00	0.90	1.45	3.51	0.00	0.00	0.00
EP	3.54	0.40	1.35	4.78	0.00	0.15	0.53	0.00	1.00	4.00	0.10	0.50	1.77	0.00	0.00	0.00
合計				87.31			19.63			137.00			119.49			48.03

搬入土  
 (19.63+137.00+119.49)+87.31=188.81m<sup>3</sup>  
 大型土のう設置 137.00 袋

溶接金網(φ6.0×150×150)配置図 S=1/100



コンクリート路面工(t=15cm)標準断面図 S=1/50



新設コンクリート路面工数量表

コンクリート路面工 (t=15cm)	31.80×3.00	95.40 m <sup>2</sup>
溶接金網 φ6.0×150×150	(3.00+4.66)×2.00×0.10	1.89 m <sup>2</sup>
	(3.00+2.43)×2.00×0.10	5.49 m <sup>2</sup>
	(3.00×3.00)×0.20	1.80 m <sup>2</sup>
	95.40-(1.89+5.49+1.80)	86.02 m <sup>2</sup>
目地材	(3.00×6.00)×0.15	2.70 m <sup>2</sup>

工事名	R6森林予防貯山 美波町大越 農林工事 (担い手確保型)		
路線名等	大越地区		
工事箇所	海部郡美波町大越		
図面名	仮設作業道詳細図		
縮尺	図示	図面番号	7
会社名			
事業者名	徳島県南部総合農林局農林水産部 (美波)		